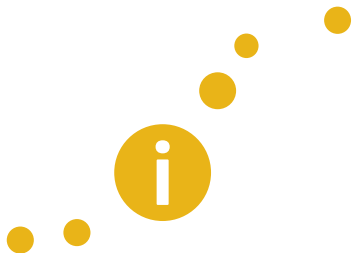




Osaamista TYÖVOIMAPOOLISTA

Lapin koulutuskeskus REDU





Toimintamalli on kehitetty Osaamista työvoimapolista –hankkeessa (ESR) ja se on tarkoitettu asiakasohjauksen välineeksi työnhakijoiden osaamisen kehittämisen tukemiseen. Osaamista työvoimapolista –hanke toimi 2018–2021. Hankkeen päätoteuttajana toimi Lapin koulutuskeskus REDU ja osatoteuttajina Rovaniemen Eduro-säätiö, Sodankylän Seita-säätiö ja Kemijärven Saura-säätiö. Hankkeessa kehitetty toimintamalli sopii asiakkaalle, jolle osaamisen kehittäminen on ajankohtainen. Toimintamalli yhdistää joustavasti erilaiset oppimisympäristöt ja tuen säätiöllä, oppilaitoksessa ja työelämässä mahdollistaen asiakkaalle parhaat osaamisen kehittämisen keinot työllistymisen edistämiseksi.





Kartoitusvaihe

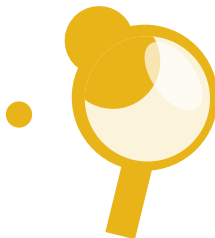
1

▶ Asiakkaan osaamistarpeiden kartoitus ja tavoitteet osaamisen kehittämiseksi

- Koulutusvalmentaja tekee alkuhaastattelun
- Alkuhaastattelussa arvioidaan ohjauksen tarve palvelun eri vaiheissa yhdessä asiakkaan kanssa

▶ Koulutusvalmentaja toimii linkkinä asiakkaan, työnantajan, oppilaitoksen ja muiden tahojen välillä

- Koulutusvalmentajan tuki asiakkaalle kartoitusvaiheessa
- Sopimukset
- Todistukset
- Työnhaun aloittaminen ja muutokset
- Etuudet
- Opiskelumahdollisuudet



2

Kokeiluvaihe

▶ Asiakkaan osaamistarpeiden ja tavoitteiden konkretisoituminen työkokeilussa

- yrityksessä
- säätiöllä
- 3. sektorilla
- kunnassa

▶ Koulutusvalmentajan tuki työkokeilussa

- paikan etsimisessä
- sopimuksen teossa
- aloituksessa
- osaamistarpeiden arvioinnissa
- säännöllinen yhteydenpito työkokeilu-paikan ja asiakkaan kanssa

3



Osaamisen kehittäminen

► Koulutusvalmentajan yksilöllinen tuki osaamisen kehittämisessä

- Tiedon jakaminen koulutukseen liittyvissä asioissa
- Sopivan osaamisen kehittämisen tavan valitsemisessa
- Koulutukseen hakeutumisessa
- Koulutuksen aikana

► Asiakas tunnistaa ja sanoittaa omaa osaamistaan

► Työntaja saa uutta osaamista työpaikalle

► Osaamisen kehittäminen asiakkaan tarpeeseen vastaavalla tavalla

- Osaamistodistus PAIKKO
- Korttikoulutus

- Työvoimakoulutus
- Valma-yhteistyö
- Yhteiset opintojaksot
- Oppisopimus, välioppisopimus
- Palkkatuki ja oppisopimus
- Koulutussopimus
- Lyhytkoulutus

OSAAMISTODISTUS



- Osaamista voi kehittää säätiöllä oppilaitoksen tunnistamissa oppimisympäristöissä tai PAIKKO-asiantuntijan tunnistamassa työpaikassa
- Tunnistetussa oppimisympäristössä työskentelystä saa osaamistodistuksen, joka perustuu tutkin-tojen perusteisiin
- Osaamistodistus tekee näkyväksi työssä havaitun osaamisen ja siitä on hyötyä mm. opiskelemaan tai työhön hakeutumisessa

- Lisää osaamistodistuksesta [täältä](#).
- [Artikkeli: Paikko-osaamistodistus osaamisen tunnistamisen välineenä](#)

KORTTIKOULUTUKSET

- Asiakas voi suorittaa korttikoulutuksia säätiön järjestämissä ryhmä- tai yksilökoulutuksissa tai työvoimakoulutuksena
- Koulutusvalmentajan tuki on hyödyllistä erityisesti silloin, kun asiakas tarvitsee korttikoulutuksen suorittamiseen tietoteknistä tukea esimerkiksi etänä suoritettavissa koulutuksissa
- Kysy korttikoulutuksien järjestämisestä, tuesta ja kustannuksista säätiön koulutusvalmentajalta
- [Artikkeli: Saura-säätiöllä etävälineillä toteutetut työturvakorttikoulutukset](#)

YHTEISET OPINTOJAKSOT

- Säätiöiden ja oppilaitosten välisiä yhteisiä opintojaksoja ovat esim. yhteiset projektit, joihin voivat osallistua säätiön asiakkaat ja oppilaitoksen opiskelijat
- Yhteisten opintojaksojen myötä hankittu osaaminen todenneetaan joko osaamisen näytöllä tai osaamistodistuksella
- Jäniksen selässä –video tuotettu yhteiskoulutuksessa

VALMA-YHTEISTYÖ

- Säätiön työpajat tarjoavat turvallisen oppimisympäristön ammatilliseen koulutukseen valmentavan koulutuksen (Valma) opiskelijoille, jotka tarvitsevat tukea työelämätaitojen vahvistamiseen
- Säätiöllä työelämässä oppimisessa opiskelijoiden yksilölliset tarpeet huomioidaan säätiön oppimisympäristöissä ja tarjolla on säätiön pajojen työ- ja yksilövalmentajien tuki

LYHYTKOULUTUS

- Tutkintotavoitteisen koulutuksen lisäksi osaamista ja ammattitaitoa on mahdollista syventää erilaisilla lyhyt- ja täsmäkoulutuksilla
- Lyhytkoulutus on hyvä valinta, kun tavoitteena on osaamisen nopea ja tehokas päivitys
- Lyhytkoulutus räätälöidään työnantajan tarpeen mukaan
- Koulutusvalmentaja mukana sovitusti lyhytkoulutuksen koulutuspäivässä
- Artikkeli: Työelämälähtöinen lyhytkoulutus

TYÖVOIMAKOULUTUS

- Koulutusvalmentajan tukea on saatavilla myös TE-toimiston työvoimakoulutukseen
- Keskustele asiasta TE-toimiston kanssa, mikäli haluat koulutusvalmentajan tukea työvoimakoulutuksen ajaksi

OPPISOPIMUS

- Oppisopimuksella voi suorittaa tutkinnon tai tutkinnon osia koulutusvalmentajan tukemana säätiöllä, yrityksessä, kunnassa tai 3. sektorilla
- Oppisopimuksessa pääosa opinnoista järjestetään käytännön työtehtävissä työpaikalla ja opinnot täydennetään oppilaitoksessa
- Opiskelija on työsuhteessa työpaikkaan, josta maksetaan työ- tai virkaehtosopimuksen mukaista palkkaa
- **Välioppisopimus.** Välioppisopimus on ammattioppilaitoksen opiskelijan ja työpaikan välinen lyhyt oppisopimus, jonka aikana opiskelija suorittaa yhden tai useamman tutkinnon osan
- **Palkkatuki + oppisopimus.** Palkkatuki on rahallinen tuki, jota TE-toimisto maksaa työnantajalle osan työntekijän palkkakustannuksista. Palkkatuettuun työhön voidaan yhdistää oppisopimus, jolloin työn ohessa voi suorittaa tutkinnon osia tai koko tutkinnon.

Keskustele palkkatukioikeudesta TE-toimiston asiantuntijan kanssa ennen oppisopimuksen aloittamista.

- [Video: Logistiikan pt oppisopimuksella](#)
- [Video: Kuljetusalan at oppisopimuksella](#)

KOULUTUSSOPIMUS

- Koulutussopimus on oppilaitoksen ja työpaikan välinen sopimus. Opiskelija ei ole työsuhteessa, eikä hänelle makseta palkkaa eikä muuta vastiketta
- Koulutussopimukseen perustuvasa koulutuksessa opiskelija hankkii osaamista työpaikalla käytännön työtehtävien yhteydessä
- Koulutussopimuksella voidaan suorittaa tutkinnon osa tai osia tai tutkinnon osaa pienempi kokonaisuus. Sopimuksen pituus määräytyy opiskelijan yksilöllisen tavoitteen mukaan
- Koulutussopimuksella voi suorittaa opintoja myös säätiöiden ympäristöissä

4

Työllistyminen

▶ **Asiakas työllistyy, aloittaa yritystoiminnan (myös kevytyrittäjyys) tai ohjataan työllistymistä edistävään palveluun**

▶ **Koulutusvalmentajan tuki**

- koulutusvalmentajan verkostot ja piilotyöpaikat
- palkkatuen selvittäminen ja palkkatukityö
- tukea myös CV:n ja työhakemuksen tekemiseen



REDUn opiskelija

- ▶ Tarvitsetko turvallisen ympäristön työelämässä oppimisen jaksolle?
- ▶ Kaipaatko työelämässä oppimiseen yksilöllistä tukea koko jakson ajan?
- ▶ Keskustele omaohjaajasi kanssa, kun haluat suorittaa opintojaksoja säätiöiden oppimisympäristössä

- [Tarun tarina](#)
- [Artikkeli: Opintojen keskeyttämisen alla oleva opiskelija](#)



Yhteystiedot

Lapin koulutuskeskus REDU

Henna Yli-Huikku
040 579 2347
henna.ylihuikku@redu.fi

Seita-säätiö

Yksilö- ja työvalmentajat
040 579 4420
tyovalmennus@seitasaatio.fi

Saura-säätiö

Kati Heikkilä
040 588 8791
kati.heikkila@saurasaatio.fi

Eduro-säätiö

Pirjo Lehtola
040 185 1532
pirjo.lehtola@eduro.fi